



GYMNASIUM SYKE

INFORMATIONSBROSCHÜRE

Profilunterricht

für die Jahrgänge 8-10

Schuljahr
2023/24

27. April 2023

Allgemeine Informationen

Im Rahmen des Wahlpflichtunterrichts wird in den Jahrgängen 8–10 Profilunterricht angeboten, wobei fünf Profile zur Auswahl stehen:

- 1: Bilinguales Profil
- 2: Profil mit gesellschaftswissenschaftlichem Schwerpunkt (Lebenswelten)
- 3: Profil mit musisch-künstlerisch-literarischem Schwerpunkt (Kultur)
- 4: Naturwissenschaftliches Profil mit dem Schwerpunkt Umwelt (NwU)
- 5: Naturwissenschaftliches Profil mit dem Schwerpunkt Technik (NwT)

Die Wahl des Profils ist verbindlich für 3 Jahre. Im Jahrgang 8 werden zwei Stunden Profilunterricht erteilt, in den Jahrgängen 9 und 10 jeweils vier. Die erbrachten Leistungen werden bewertet und die Noten sind versetzungsrelevant.

Bei der Profilwahl kann jede Schülerin/jeder Schüler einen Erstwunsch und einen Zweitwunsch angeben.

Die Abgabe der Wahlzettel muss bis zum **01.06.2023** über die Klassenleitungen erfolgen. Die Zuteilung der Schülerinnen und Schüler wird mit Beginn des neuen Schuljahres bekannt gegeben.

Bei Fragen steht Frau Hipler euch und Ihnen gern zur Verfügung.
E-Mail: cornelia.hipler@schulnet.diepholz.de
Tel: 04242/168315

BILINGUALES PROFIL

JAHRGANG 8

Pro Halbjahr werden 2 Stunden Profilunterricht erteilt.

	Module (jeweils 2-stündig)
<i>1. Halbjahr</i>	Erdkunde: Einführung, e.g.: tropical rainforest, deserts, plate tectonics
<i>2. Halbjahr</i>	Erdkunde: Einführung, e.g.: tropical rainforest, deserts, plate tectonics

JAHRGANG 9

Pro Halbjahr werden 4 Stunden Profilunterricht erteilt.

	Module (jeweils 2-stündig)	Module (jeweils 2-stündig)
<i>1. Halbjahr</i>	Erdkunde: Africa	Musik: Development of Anglo-American rock and pop music
<i>2. Halbjahr</i>	Geschichte: History of the USA I	Chemie: Skin and hair – how do you take care?

JAHRGANG 10

Pro Halbjahr werden 4 Stunden Profilunterricht erteilt.

	Module (jeweils 2-stündig)	Module (jeweils 2-stündig)
<i>1. Halbjahr</i>	Geschichte: History of the USA II	Biologie: Life in water – water in life
<i>2. Halbjahr</i>	Geschichte: Foreign Policy after World War II	Biologie: Health and disease

DAS BILINGUALE PROFIL STELLT SICH VOR:

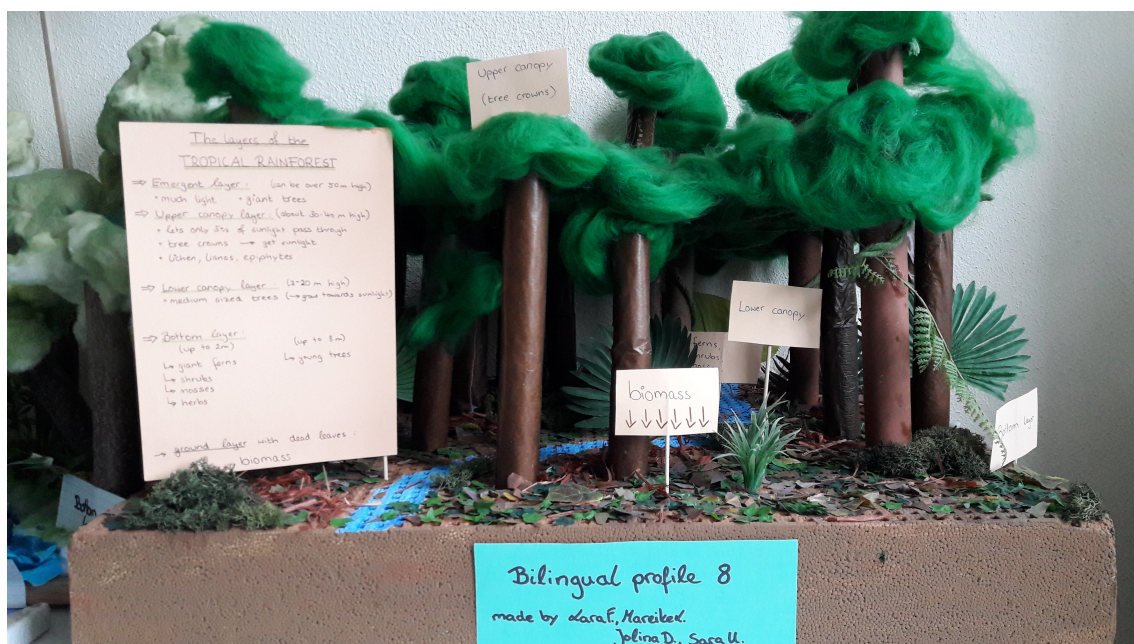
Das bilinguale Profil bietet die Möglichkeit, die vier Sachfächer Erdkunde, Geschichte, Biologie und Musik auf Englisch zu lernen und Wissen zu vertiefen. Es handelt sich allerdings nicht um Englischunterricht! Angemessene Englischkenntnisse sind also eine wichtige Voraussetzung, um dem Unterricht folgen zu können.

Es besteht die Möglichkeit, nach der 10. Klasse weiterhin ein bilinguales Angebot wahrzunehmen und sogar in einem Oberstufenkurs bzw. auch in einem Prüfungskurs ein Fach bilingual zu belegen.

Ferner kann am Gymnasium Syke das CertiLingua Exzellenzzertifikat für Fremdsprachen erlangt werden. Dieses erleichtert den Zugang zu international orientierten Studiengängen sowie dem Studium im Ausland und verbessert berufliche Perspektiven im europäischen und internationalen Kontext.

Voraussetzung für das Erlangen des CertiLingua Labels ist die Teilnahme am bilingualen Profil in den Klassen 8 bis 11 und u.U. nach Abschluss des Profils die Belegung weiterer bilingualer Kurse, wie oben beschrieben.

Join the bilingual profile!



„Ich kann es jedem, der Freude daran hat, Englisch zu sprechen und diese Fähigkeit gerne weiterentwickeln möchte, nur weiterempfehlen. Mir persönlich hat das Profil einen sichereren Umgang mit der Sprache und eine Erweiterung meines englischen Wortschatzes ermöglicht. Das ist vor allem im Englischunterricht von Vorteil, hat sich aber auch als hilfreich bei Reisen ins Ausland erwiesen. Dadurch dass das Profil sehr abwechslungsreich gestaltet ist, von der Ausarbeitung von Modellen in kleinen Teams bis hin zu Präsentationen, die einem offene Gestaltungsmöglichkeiten bieten, werden die teilweise auch im deutschen Unterricht vorkommenden Themen erneut aufgegriffen und durch die andere Herangehensweise und Sprache vertieft. Außerdem fällt mir durch das Vorstellen der Ausarbeitungen vor der Klasse das freie Sprechen auf Englisch inzwischen viel leichter.“ (Victoria)

PROFIL LEBENSWELTEN

JAHRGANG 8: GESELLSCHAFT – DAMALS UND HEUTE

Pro Halbjahr werden 2 Stunden Profilunterricht erteilt.

	Module (jeweils 2-stündig)
<i>1. Halbjahr</i>	Umgang mit der Umwelt heute und damals; Erstellung von Non-Profit-Plakaten
<i>2. Halbjahr</i>	Diskriminierung von Minderheiten heute und im Nationalsozialismus; Podcasts oder Präsentationen; ggf. Exkursion

JAHRGANG 9: GESELLSCHAFT – DAMALS UND HEUTE

Pro Halbjahr werden 4 Stunden Profilunterricht erteilt.

	Module (jeweils 2-stündig)	Module (jeweils 2-stündig)
<i>1. Halbjahr</i>	Arbeit mit dem Nachhaltigkeitskonzept: Diskussion und Relevanz in der Schule	Archive und Zeitzeugen: Projekte mit Quellen
<i>2. Halbjahr</i>	Projektorientiertes Arbeiten zur Umsetzung des Nachhaltigkeitskonzepts in der Schule	Sozialpraktikum: Umgang mit Menschen

JAHRGANG 10: PARTIZIPATION, VERANTWORTUNG, MITGESTALTUNG

Pro Halbjahr werden 4 Stunden Profilunterricht erteilt.

	Module (jeweils 2-stündig)	Module (jeweils 2-stündig)
<i>1. Halbjahr</i>	Standpunkte vertreten (i. S. v. Jugend debattiert)	Geoökologie und Umweltfragen – Analyse von Geoökosystemen
<i>2. Halbjahr</i>	Teilnahme an einem Wettbewerb	Herausforderungen des 21. Jahrhunderts

DAS PROFIL LEBENSWELTEN STELLT SICH VOR:

Was wir bieten:	Deine Interessen:
Eine offene und kreative Beschäftigung mit spannenden Fragen unserer Zeit	Interesse an politischen, sozialen, ökologischen, geographischen und historischen Themen
Lernen mit neuen Medien	Selbstständiges Arbeiten und Recherchieren in Projekten
Unterstützung und Beratung bei eigenen Projekten	Interesse an sozialem Engagement, Interesse an Menschen und ihrem Zusammenleben
Zeit und Raum für individuelles Arbeiten	Interesse, eigene Produkte in der Schulöffentlichkeit zu präsentieren

„Im Profil Lebenswelten habt ihr die Möglichkeit, auch mal raus aus den Klassenräumen zu kommen und viele Aktivitäten draußen zu erleben. Ihr habt die Möglichkeit, euren Unterricht selbst mitzugestalten und eure Zeit mit interessanten Themen sinnvoll zu nutzen.“ (Alyssa-Ailin Acar)

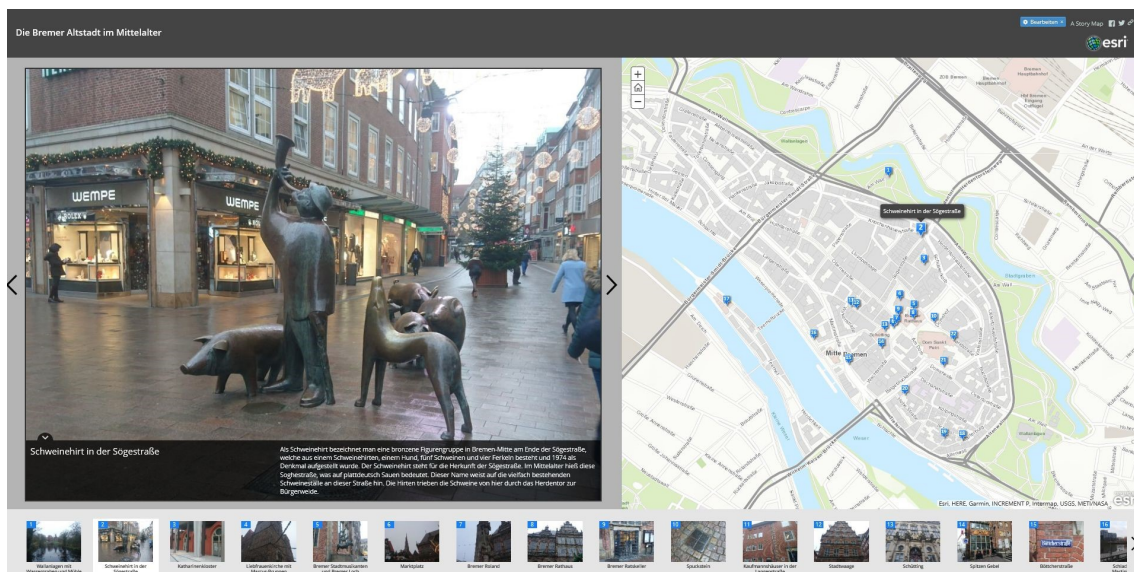


Abbildung 1: Story Map zur Exkursion in der Bremer Altstadt

KULTUR

JAHRGANG 8

(Pro Halbjahr werden 2 Stunden Profilunterricht erteilt.)

	Module (jeweils 2-stündig)
1.Halbjahr	„Was ist Kultur?“ Erkunden und Selbermachen
2.Halbjahr	#Was läuft? Kultur in Bremen und Umgebung – Hinfahren, entdecken, selbst gestalten

JAHRGANG 9

(Pro Halbjahr werden 4 Stunden Profilunterricht erteilt.)

	Module (jeweils 2-stündig)	Module (jeweils 2-stündig)
1.Halbjahr	Weimar – reloaded	Medien, Werbung, Design: Clips, Mode, Werbung... (nach Absprache)
2.Halbjahr	Weimar – Wir fahren hin!	Streitkultur – Ich und Andere

JAHRGANG 10

(Pro Halbjahr werden 4 Stunden Profilunterricht erteilt.)

	Module (jeweils 2-stündig)	Module (jeweils 2-stündig)
1.Halbjahr	Konzeption eines Theaterstückes oder Musicals	Konzeption eines Theaterstückes oder Musicals
2.Halbjahr	Theater ist mehr! Sich auf der Bühne ausdrücken: Schauspiel, Musik, Gesang	Theater ist mehr! Die Wirkung und das Event: Bühnenbild, Video-, Licht- und Tondesign, Öffentlichkeitsarbeit und Marketing

Kultur – was ist das eigentlich?

Kultur ist toll! Sie ist wie eine eigene Sprache — nein, eigentlich wie eine Gruppe von vielen Sprachen: Kunst, Literatur, Musik, Architektur, Tanz, Film, Theater. . . All diese „Sprachen der Kultur“ setzen sich mit unserer Welt und mit Themen unseres Lebens auseinander, stellen sie dar, kommentieren, kritisieren und gestalten sie – z. B. durch Bilder, Gedichte, Songs, Fotos, Comics, Theaterstücke, Bauwerke, Skulpturen, Filme, Geschichten, Tanz usw.

Im Kulturprofil wollen wir diese „Sprachen der Kultur“ genauer kennenlernen:

- Selber kreativ sein: Malen, zeichnen, Theater spielen, singen, einen Film drehen, Gedichte oder Songs schreiben, mit iMovie und GarageBand Filme und Musik verarbeiten, Collagen erstellen, lesen, schreiben, fotografieren, handwerken, Musik machen können dazu gehören.
- Kultur unter die Lupe nehmen: Kunst ansehen, Musik hören, Literatur lesen, ins Theater gehen, Ausstellungen besuchen, Architektur betrachten, Clips anschauen... und darüber sprechen.
- Im 9. Jahrgang unternehmen wir eine mehrtägige Fahrt nach Weimar. Hier haben – neben Goethe und Schiller – viele interessante Persönlichkeiten gelebt, deren Ideen, Kunstwerke, Geschichten uns auch heute noch berühren, und die nach wie vor unsere Kultur und unser Denken beeinflussen. Das wollen wir an Originalorten entdecken und dazu kreative Ideen umsetzen. (Stöbere hier: www.youpedia.de).



Liegen deine Interessen in folgenden Bereichen?

- Du bist kreativ, hast eigene, gute, witzige, originelle Ideen, die du künstlerisch, musikalisch, medial oder auf der Bühne umsetzen magst.
- Du magst mit Anderen zusammenarbeiten und dich über Kultur austauschen sowie in Projekten zusammenarbeiten.
- Du magst selbstständig organisieren, eigene Vorhaben planen und durchführen.

DANN BIST DU IM KULTURPROFIL RICHTIG!

NATURWISSENSCHAFT UND UMWELT

JAHRGANG 8

Pro Halbjahr werden 2 Stunden Profilunterricht erteilt.

	Modul (2-stündig)
ganzjährig	Chemie beeinflusst unsere Welt

JAHRGANG 9

Pro Halbjahr werden 4 Stunden Profilunterricht erteilt.

	Modul (2-stündig)	Modul (2-stündig)
ganzjährig	Umweltentwicklung und Nachhaltigkeitskonzept	Angewandte Biologie

JAHRGANG 10

Pro Halbjahr werden 4 Stunden Profilunterricht erteilt.

	Modul (2-stündig)	Modul (2-stündig)
ganzjährig	Chemie: Analytik	Methoden der theoretischen Chemie (Mathematik)

NATURWISSENSCHAFTLICHE PROFILE AM GYMNASIUM SYKE

Das Gymnasium Syke bietet zwei verschiedene naturwissenschaftliche Profile an. Das Profil 4 heißt Naturwissenschaft und Umwelt (NwU) und das Profil 5 heißt Naturwissenschaft und Technik (NwT). Gemeinsam haben beide Profile, dass in ihnen Inhalte der Mathematik, Naturwissenschaften, Informatik und Technik vertieft werden. Dabei sollen durch größere Anteile der Tätigkeit der Schülerinnen und Schüler Interesse, Motivation und Eigenständigkeit gestärkt werden.

Insgesamt gibt es in jedem Profil fünf Module in drei Schuljahren. Jedes Modul wird ein ganzes Schuljahr mit zwei Schulstunden unterrichtet. Im Schuljahr 8 findet ein Modul statt, in den anderen Schuljahren jeweils zwei. Jedem Modul ist ein Ankerfach zugeordnet. Aus diesem Ankerfach stammen die Inhalte und Lehrkräfte. In den Konferenzen dieser Ankerfächer werden die speziellen Aspekte der Module (Lehrpläne, Benotungsregeln etc.) besprochen und beschlossen.

DAS PROFIL NWU STELLT SICH VOR:

Mögliche Inhalte:

Chemie 8:

In diesem Modul könnten unter der Überschrift *Chemie beeinflusst unsere Welt* folgende Themen behandelt werden:

- Kosmetik
- Verpackung



Erdkunde 9:

In diesem Modul soll den Schülerinnen und Schülern die Bedeutung der nachhaltigen Lebensweise anhand der Handlungsfelder Klima- und Umweltschutz in praktischer Weise nähergebracht werden. Der Unterricht im ersten Halbjahr wird zum Großteil durch vom NABU angeleitete Naturschutzeinsätze in die nähere Umgebung von Syke gebündelt, die an drei Samstagen im Herbst stattfinden. Das Arbeiten im zweiten Halbjahr konzentriert sich dann auf die Umsetzung des Nachhaltigkeitskonzeptes in der Schule und auf das Thema Upcycling.

Biologie 9¹:

In dem Modul der Biologie in Klasse 9 könnten folgende Themen zur Angewandten Biologie behandelt werden: Kriminalbiologie, Zivilisationskrankheiten und Ernährung, Bionik...

Chemie 10:

Folgende Themen könnte dieses Modul beinhalten:

- Mikrobiologie (Chemie/Biologie)
- Anwendung und Vertiefung zu Säure-Base-Reaktionen (Cola)
- Quantitative und qualitative Analysen sowie Trennverfahren (zum Beispiel: Dünnschicht-Chromatografie, Fotometer, Arbeiten mit der UV-Lampe, Scheidetrichter)

Chemie/Physik 10¹:

Das Modul *Methoden der theoretischen Chemie/Physik* in Klasse 10 wird in beiden naturwissenschaftlichen Profilen angeboten. Hier werden mathematische Grundlagen erarbeitet, die in den Naturwissenschaften benötigt werden. Folgende Inhalte würden sich anbieten: mathematische Inhalte (z. B. Zusammenhänge und Rechnungen) technologiefrei bearbeiten, komplexere Aufgaben in Sachzusammenhängen bearbeiten, mathematische Experimente durchführen...

¹Anm.: Dieses Modul wird sowohl im Profil NwT als auch NwU angeboten.

NATURWISSENSCHAFT UND TECHNIK

JAHRGANG 8

Pro Halbjahr werden 2 Stunden Profilunterricht erteilt.

	Modul (2-stündig)
ganzjährig	Technik (Physik)

JAHRGANG 9

Pro Halbjahr werden 4 Stunden Profilunterricht erteilt.

	Modul (2-stündig)	Modul (2-stündig)
ganzjährig	Angewandte Biologie	Physik

JAHRGANG 10

Pro Halbjahr werden 4 Stunden Profilunterricht erteilt.

	Modul (2-stündig)	Modul (2-stündig)
ganzjährig	Methoden der theoretischen Physik (Mathematik)	Robotik

NATURWISSENSCHAFTLICHE PROFILE AM GYMNASIUM SYKE

Das Gymnasium Syke bietet zwei verschiedene naturwissenschaftliche Profile an. Das Profil 4 heißt Naturwissenschaft und Umwelt (NwU) und das Profil 5 heißt Naturwissenschaft und Technik (NwT).

Gemeinsam haben beide Profile, dass in ihnen Inhalte der Mathematik, Naturwissenschaften, Informatik und Technik vertieft werden. Dabei sollen durch größere Anteile der Tätigkeit der Schülerinnen und Schüler Interesse, Motivation und Eigenständigkeit gestärkt werden.

Insgesamt gibt es in jedem Profil fünf Module in drei Schuljahren. Jedes Modul wird ein ganzes Schuljahr mit zwei Schulstunden unterrichtet. Im Schuljahr 8 findet ein Modul statt, in den anderen Schuljahren jeweils zwei. Jedem Modul ist ein Ankerfach zugeordnet. Aus diesem Ankerfach stammen die Inhalte und Lehrkräfte. In den Konferenzen dieser Ankerfächer werden die speziellen Aspekte der Module (Lehrpläne, Benotungsregeln etc.) besprochen und beschlossen.

DAS PROFIL NwT STELLT SICH VOR:

Mögliche Inhalte:

Technik 8:

In diesem Modul soll an mechanischen Werkstücken gearbeitet werden. Diese sollen geplant, gebaut und getestet werden. In den Vorgängern dieses Moduls haben wir in der Vergangenheit mit Brücken, Autos, Booten, Solarracern, Slotcars und Radios gearbeitet.

Biologie 9²:

In dem Modul der Biologie in Klasse 9 könnten folgende Themen zur Angewandten Biologie behandelt werden: Kriminalbiologie, Zivilisationskrankheiten und Ernährung...

Physik 9:

In diesem Modul der Klasse 9 werden unterschiedlichen Themenfelder aus dem Bereich der Physik wie z.B. elektronische Schaltungen, optische Abbildungen oder Strahlungsphysik in den Fokus gerückt. Diese können anhand verschiedener Projekte, wie beispielsweise dem Planen und Anfertigen von Beambots, Radios, Transistorschaltungen oder „Klima vor Gericht“ beleuchtet werden.

Chemie/Physik 10²:

Das Modul *Methoden der theoretischen Chemie/Physik* in Klasse 10 wird in beiden naturwissenschaftlichen Profilen angeboten. Hier werden mathematische Grundlagen erarbeitet, die in den Naturwissenschaften benötigt werden. Folgende Inhalte würden sich anbieten: mathematische Inhalte (z. B. Zusammenhänge und Rechnungen) technologiefrei bearbeiten, komplexere Aufgaben in Sachzusammenhängen bearbeiten, mathematische Experimente durchführen...

Robotik 10:

Wir beschäftigen uns u. a. mit dem mBot von Makeblock. Mit diesem Roboter erkunden wir verschiedene Aspekte der Steuerung technischer Systeme. Dazu gehören unter anderem Anwendung und Funktionsweise verschiedener Sensoren. Mit ihrer Hilfe kann der Roboter dann so programmiert werden, dass er sich autonom in der Umgebung zurechtfindet.

²Anm.: Dieses Modul wird sowohl im Profil NwT als auch NwU angeboten.